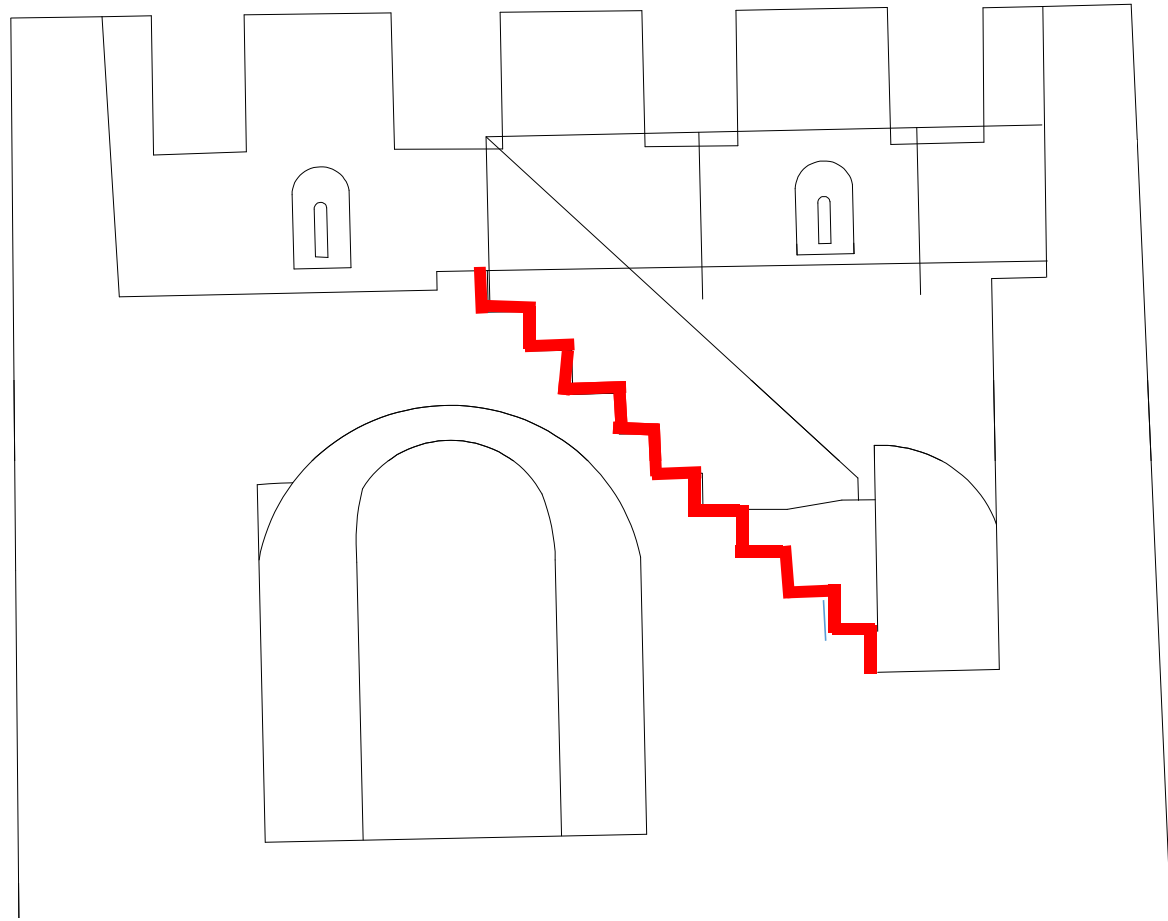
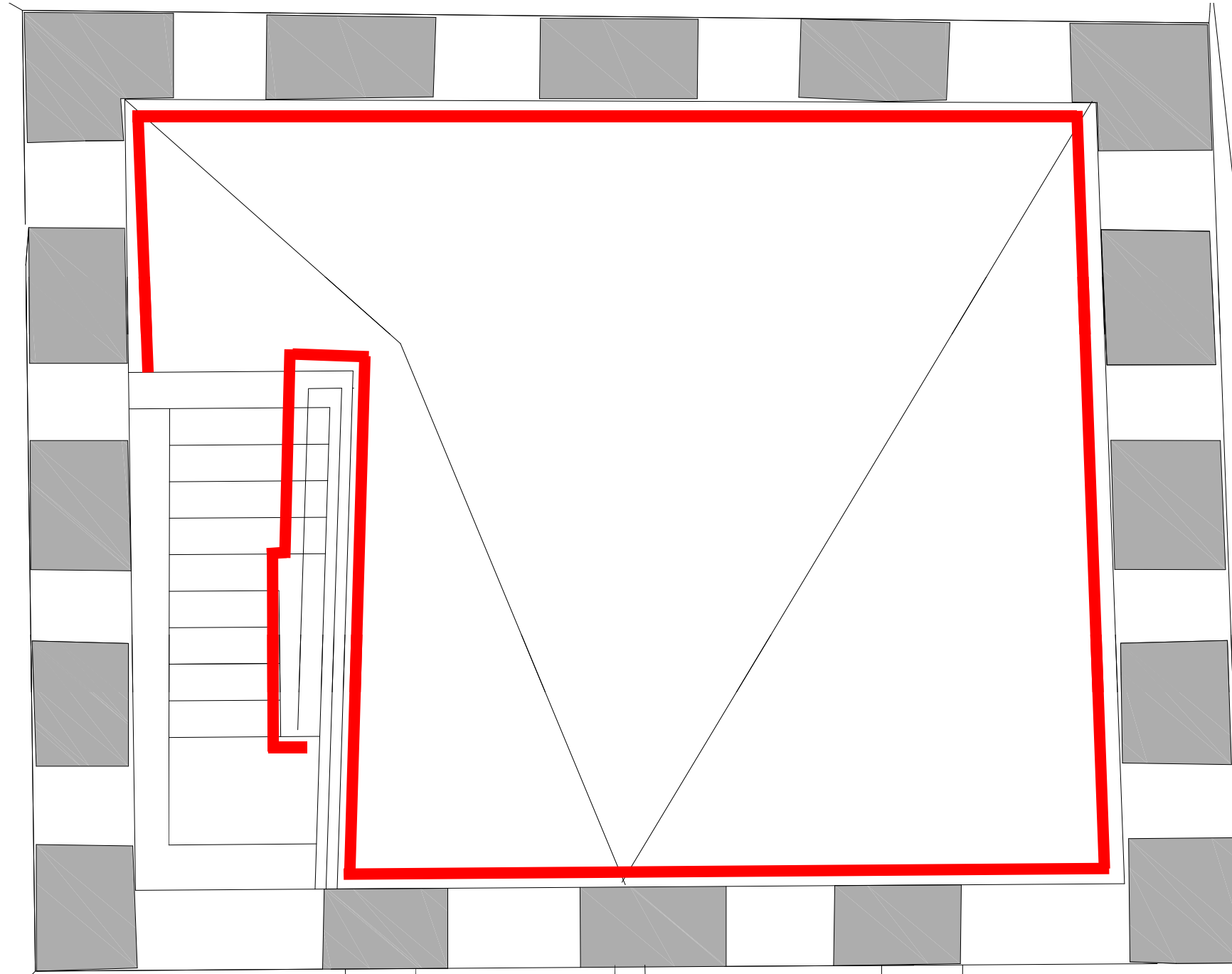


SECCIÓN ESCALERA DE ACCESO A LA TERRAZA DE LA TORRE



PLANTA DE LA TERRAZA DE LA TORRE



DETALLE DE ESCALERAS DE ACCESO A LA TERRAZA



- BALIZA LUMINOSA SUELO
- BALIZA LUMINOSA SUELO

DETALLE DE TERRAZA DE LA TORRE



PLANO Nº	 CONSORCIO CÁCERES CIUDAD HISTÓRICA	
13		
FECHA	JUL 2017	
ACTUALIZACIÓN		
ESCALA	S / E	
PLANO	DESCRIPCIÓN DE LA INSTALACIÓN TORRE DEL HORNO	
PROYECTISTAS: ARQUITECTOS TÉCNICOS- INGENIEROS DE EDIFICACIÓN F. JAVIER SELLERS BERMEJO JOSE LUIS SÁNCHEZ DE LA CALLE	COLABORADORES: M ^a CARMEN SÁNCHEZ RODRÍGUEZ PAULA PARRA GALÁN BEATRIZ PAVÓN SÁNCHEZ	

ILUMINACIÓN FUNCIONAL PARA EL USO TURÍSTICO EN 4 TORRES DE LA MURALLA DE CÁCERES

